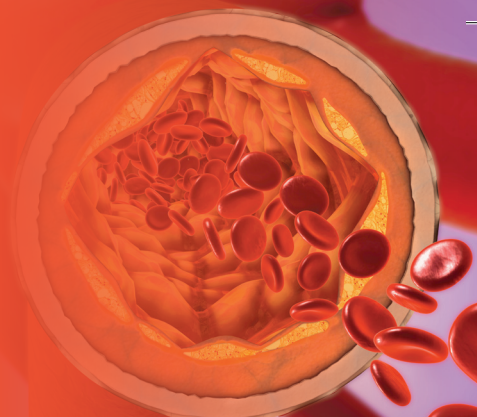


Indice



PRESENTAZIONE (Marcello Corsi)

IX

TROMBOSI

MATTER FIELD

3

Trombosi e matter fields

3

Trombosi venosa

6

TROMBOSI VENOSA PROFONDA (TVP)

8

- *Eziologia* 11
- *Fisiopatologia* 13
- *TVP del braccio* 14
- *I sintomi della trombosi ascellare* 14
- *Tecniche diagnostiche* 14
- *Trattamento* 16
- *Fattori di rischio* 16
- *TVP ed embolia polmonare: sequenza temporale* 17
- *Motion fields* 19

TROMBOSI E VOLI

21

Evoluzione della TVP

23

- *La clinica della TVP: sintomi e segni* 24

Il fattore tempo

26

Altri test per la TVP

28

Prognosi

29

TVP

30

- *Anticoagulanti* 30
- *Complicanze dell'eparina* 31
- *Altre complicanze* 33

Prevenzione della trombosi

34

- *Quando la prevenzione non è stata efficace* 34
- *Mobilizzazione precoce* 35

V

TROMBOSI VENOSA & EMBOLIA POLMONARE

• Procedure per la prevenzione	35
• Profilassi meccanica e/o farmaci	36
• Profilassi farmacologica	36
Sindrome post-trombotica	37
• Prevenzione	37
• Screening	37
• Termografia	38
• Problemi clinici	39
• Venografia per TVP postoperatoria	39
Trattamento	41
• Gestione della TVP, prevenzione dell'EP e della PTS	41
Un tipo particolare di trombosi	43
Linee guida	44
Applicazioni di profilassi e gestione della TVP/PTE	44
• Istruzioni per singole applicazioni di profilassi e gestione della TVP/PTE	44
TROMBOSI VENOSA SUPERFICIALE	45
Trombosi profonde e superficiali possono coesistere	45
Diagnosi differenziali	47
Valutazione termica e ultrasonica	47
Raccomandazioni e trattamento	48
Cause subcliniche	49
Tromboflebite settica	49
Trombosi ascellare e succlavia (TVP del braccio)	49
Mondor	50

EMBOLIA POLMONARE

EMBOLIA POLMONARE	53
Fattori di rischio	54
Diagnosi	55
Trattamento	55
Prevenzione	55
Origine	55
Classificazione clinica	56
• EP massiva	56
• EP sub-massiva	56
• EP a sella	56
• Ostruzione polmonare cronica	57
• Diagnosi differenziale	57
Sintomatologia	57

VI

Diagnosi	58
Valutazione iniziale: ossimetria e Rx-torace	58
Ecocardiogramma	59
Probabilità clinica	59
Test diagnostici	60
• <i>D-dimero</i>	60
Trombosi venosa dell'occhio	62
• <i>Management</i>	62
Eco-duplex: arterie polmonari e polmone	63
Cardiac Markers	65
Trombofilia	65
TRATTAMENTO DELL'EMBOLIA POLMONARE	67
• <i>Una EP massiva richiede sempre una terapia intensiva</i>	67
Anticoagulanti	68
• <i>Anticoagulante iniziale</i>	68
• <i>Effetti collaterali delle eparine</i>	69
• <i>Mantenimento dell'anticoagulazione</i>	70
Durata del trattamento con anticoagulanti orali per EP	71
• <i>Riduzione della quantità di coagulo</i>	71
Terapia trombolitica sistemica	71
• <i>Terapia diretta: cateteri con trombolitici o embolectomia</i>	72
Chirurgia	73
Anticoagulanti, antitrombotici	74
• <i>Anticoagulanti</i>	74
Trattamento a lungo termine con EBPM	76
Durata del trattamento anticoagulante	77
Schemi alternativi	78
• <i>Raccomandazioni: trattamento della trombosi</i>	78
• <i>Ruolo del D-dimero</i>	79
EBPM e insufficienza renale	79
• <i>Profilassi</i>	79
• <i>Dosi terapeutiche</i>	79
LA TERAPIA/PROFILASSI ANTITROMBOTICA-PONTE (PERI-PROCEDURE): BRIDGING ANTICOAGULATION	80
Management del trattamento antitrombotico in procedure minori	80
Scoagulazione-ponte per procedure invasive	81
• <i>Pazienti che usano VKA con valvole cardiache, con fibrillazione atriale o in trattamento per trombosi venose ed embolie</i>	81

Raccomandazioni	82
Antitrombotici	83
• <i>Inibitori fattore Xa</i>	84
APIXABAN (Eliquis; inibitore diretto del fattore Xa)	84
ENDOXABAN (Lixina, Endoxaban tosilate)	84
FONDAPARINUX sodio (Arixtra, Fondaparinux)	85
RIVAROXABAN (Xarelto; inibitore diretto del fattore Xa)	86
• <i>Altri antitrombotici</i>	87
DANAPAROID SODIO	87
EPARINE	88
DALTEPARIN NA (FRAGMIN)	88
ENOXAPARIN (CLEXANE)	89
EPARINA NON FRAZIONATA (UFH)	90
TINZAPARINA SODIO - INNOHEP	91
• <i>Inibitori diretti della trombina</i>	91
ARGATROBAN MONOIDRATO (Novastan)	91
BIVALIRUDIN	92
DABIGATRAN EXILATE ORALE (Praxada)	92
• <i>Attivatori del plasminogeno tissutale e antagonisti della vitamina K</i>	93
UROCHINASI	93
ANTAGONISTI DELLA VITAMINA K	94
ACENOCUMAROL (Sintrom)	94
PHENIDIONE (Fenidione)	95
WARFARIN NA (Coumadin)	95
Problemi a cui trovare soluzioni con studi specifici	96
• <i>Valutazione di regimi di trattamento per TVP/EP:</i>	97
• <i>Scoagulazione per necessità o emergenza</i>	97
• <i>Quattro aspetti clinici su cui focalizzare l'attenzione</i>	98
Antitrombotici orali	99
SULODEXIDE (Vessel)	99
DEFIBROTIDE (Defitelio)	99
MESOGLICANO	99
NATTOKINASI	99
Trombosi cerebrali	100
• <i>Trombosi delle vene e dei seni cerebrali</i>	100
Medicina Darwiniana e trombosi: la trombosi nella visione evolutiva	102
La sindrome post-trombotica. Ma la trombosi c'era?	104

CONCLUSIONI

TRE PUNTI CARDINALI, HUGHES & MONDOR	107
---	------------

VIII