

MAGGA CORTS

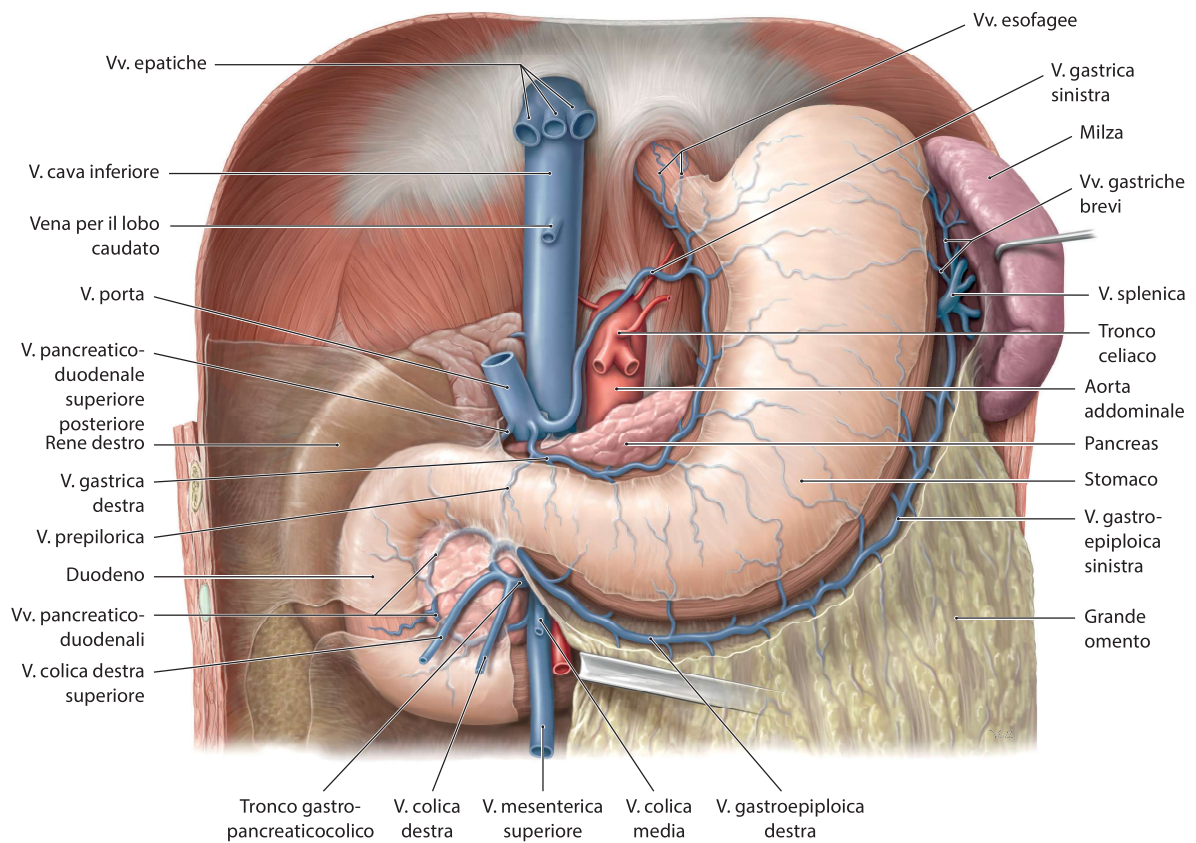
# Anatomia per osteopati

Testo Atlante

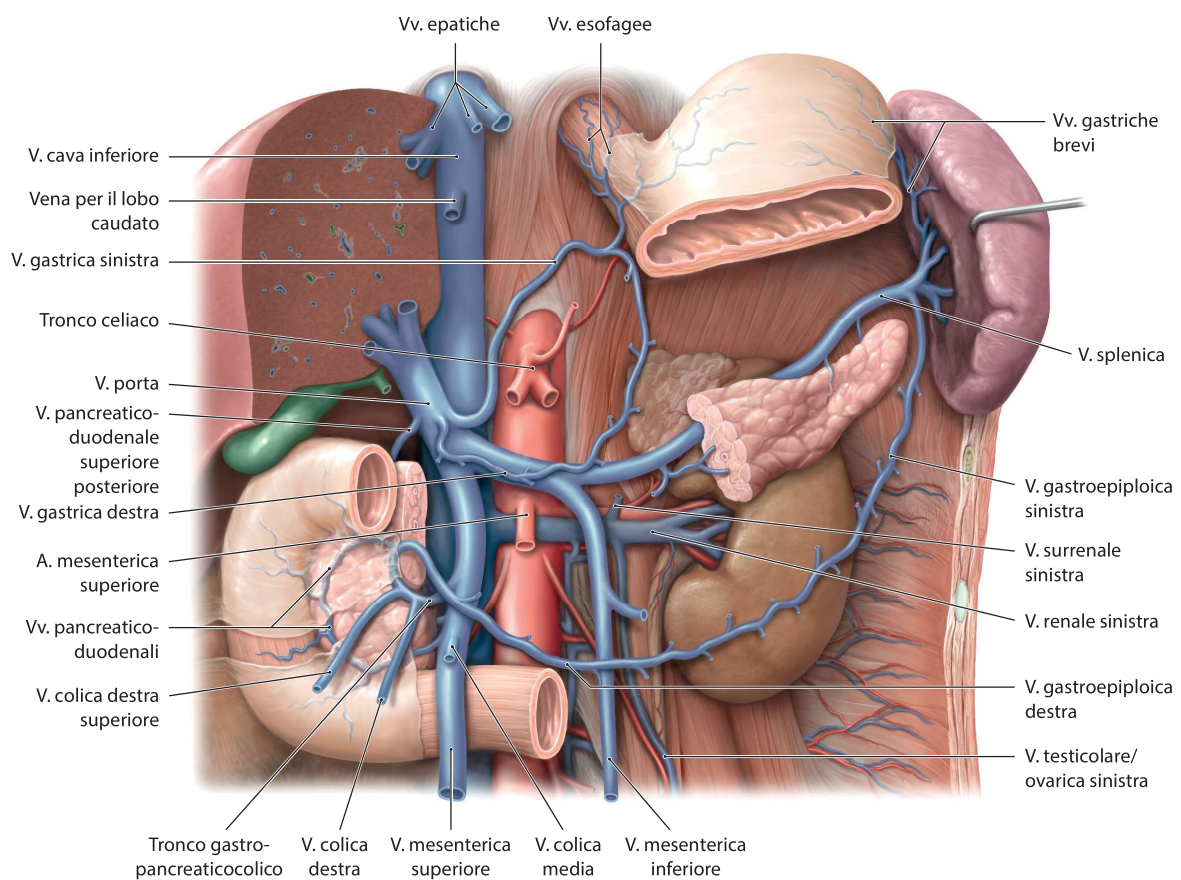
Edizione italiana a cura di  
Claudia Dellavia



**PICCIN**



► **Fig. 2.71** Vena porta: drenaggio venoso di stomaco e duodeno (visione anteriore) (da Schünke M, Schulte E, Schumacher U. Prometheus, LernAtlas der Anatomie. Innere Organe. Illustrazioni di M. Voll e K. Wesker. 3. Aufl. Stuttgart: Thieme; 2012).



► **Fig. 2.72** Vena porta: drenaggio venoso di pancreas e milza (visione anteriore) (da Schünke M, Schulte E, Schumacher U. Prometheus, LernAtlas der Anatomie. Innere Organe. Illustrazioni di M. Voll e K. Wesker. 3. Aufl. Stuttgart: Thieme; 2012).



9.5

## Articolazione del ginocchio

### 9.5.1 Femore: epifisi distale

#### Anatomia

##### ► Fig. 9.14, ► Fig. 9.15

- Condilo mediale del femore e condilo laterale del femore: formano una superficie rivestita di cartilagine ialina per l'articolazione con i condili tibiali
- Epicondilo mediale e laterale: origine dei legamenti collaterali
- Fossa intercondiloidea:
  - depressione tra i due condili
  - sede d'inserzione dei legamenti crociati

#### Corrispondenze osteopatiche

Cap. 9.5.4

### 9.5.2 Tibia: epifisi prossimale

#### Anatomia

##### ► Fig. 9.13, ► Fig. 9.14

- Condilo laterale della tibia e condilo mediale della tibia: formano una superficie articolare concava rivestita di cartilagine ialina per la connessione articolare con i condili femorali
- Eminenza intercondiloidea: eminenza ossea priva di cartilagine tra i condili
- Area intercondiloidea anteriore/posteriore:
  - lo spazio davanti o dietro l'eminenza intercondiloidea
  - inserzione del corno anteriore o posteriore del menisco e dei legamenti crociati
- Tuberosità tibiale: apofisi sull'estremità prossimale della tibia, inserzione per il legamento patellare

#### Corrispondenze osteopatiche

Cap. 9.5.4

Il muscolo bicipite femorale prende inserzione dalla parte craniale sulla testa del perone. In caso di accorciamenti muscolari si possono verificare irritazioni della borsa sottotendinea inferiore del muscolo bicipite femorale. La borsa è situata nell'area del tendine di inserzione del muscolo bicipite femorale e del legamento collaterale laterale.

### 9.5.3 Rotula

#### Anatomia

##### ► Fig. 9.13, ► Fig. 9.14

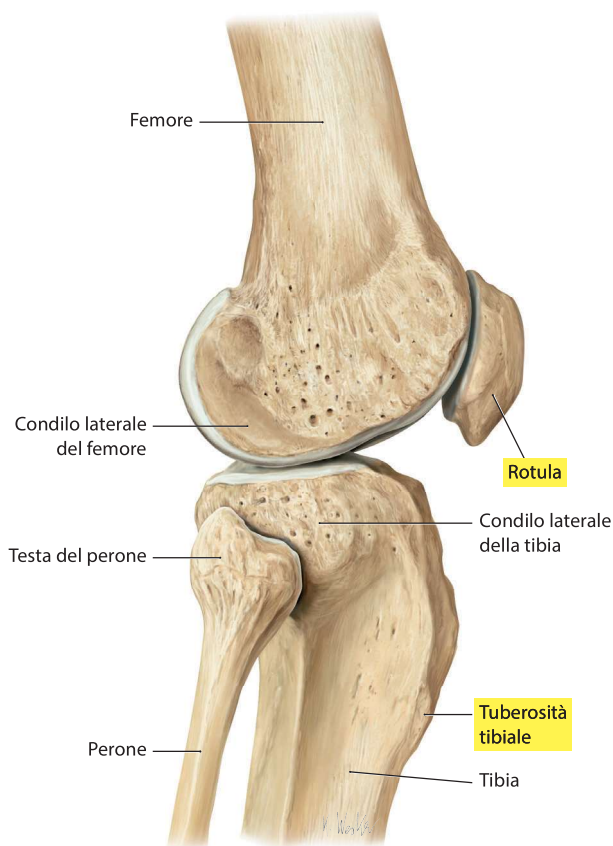
- Osso sesamoide
- Alloggiata nel tendine del muscolo quadricipite femorale
- La superficie articolare (faccia articolare) è rivestita da robusta cartilagine (circa 6 mm)

#### Corrispondenze osteopatiche

Cap. 9.5.4

#### Indicazioni per il trattamento

Quando l'apice della rotula è dolente alla pressione, si parla di sindrome dell'apice della rotula. Posizioni scorrette dell'asse della gamba, dovute per esempio a disfunzioni nell'area del piede, possono sottoporre il legamento patellare ad una trazione non fisiologica, che compromette poi la meccanica articolare della rotula. Oltre ad un'indagine sulle disfunzioni al piede, per una diagnosi differenziale si deve considerare anche la funzionalità miofasciale del tratto ileotibiale.



► Fig. 9.13 Ossa dell'articolazione del ginocchio destro (visione laterale) (da Schünke M, Schulte E, Schumacher U. Prometheus, LernAtlas der Anatomie. Allgemeine Anatomie und Bewegungssystem. Illustrationen di M. Voll e K. Wesker. 3. Aufl. Stuttgart: Thieme; 2011).