

editest

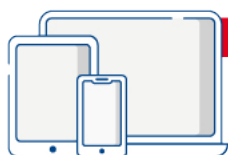
Esercizi & Verifiche

MEDICINA ODONTOIATRIA VETERINARIA

TOLC-MED e TOLC-VET

Esercizi **commentati** e **simulazioni d'esame**
per la preparazione ai **test di ammissione**

XVI Edizione
2023 | 2024



IN OMAGGIO

Software di simulazione
Contenuti extra



EdiSES
edizioni

Esercizi & Verifiche

Esercizi commentati e simulazioni d'esame
per la preparazione ai **test di ammissione**

MEDICINA, ODONTOIATRIA, VETERINARIA TOLC-MED e TOLC-VET

Accedi ai servizi riservati

Il codice personale contenuto nel riquadro dà diritto a servizi esclusivi riservati ai nostri clienti.
Registrandoti al sito **www.edises.it**, dalla tua area riservata potrai accedere a:



- **Infinite esercitazioni**

Scegli se esercitarti su singole materie, sulle prove ufficiali o se simulare una prova d'esame con le stesse modalità del test reale



- **Ulteriori materiali di interesse**

Contenuti extra, test attitudinali, prospettive e sbocchi occupazionali ed altro ancora su **www.ammissione.it**

CODICE PERSONALE



Grattare delicatamente la superficie per visualizzare il codice personale.

Le **istruzioni per la registrazione** sono riportate nella Prefazione

Il volume NON può essere venduto né restituito se il codice personale risulta visibile

L'**accesso ai servizi** riservati ha la **durata di 18 mesi** dall'attivazione del codice e viene garantito esclusivamente sulle edizioni in corso.

Esercizi & Verifiche

Esercizi commentati e simulazioni d'esame
per la preparazione ai **test di ammissione**

MEDICINA, ODONTOIATRIA,
VETERINARIA

TOLC-MED e TOLC-VET



EdiTest – Medicina, Odontoiatria, Veterinaria TOLC-MED e TOLC-VET – Esercizi & Verifiche
XVI Edizione
Copyright © 2023 EdiSES edizioni S.r.l. – Napoli
I Edizione 2005

9 8 7 6 5 4 3 2 1 0
2027 2026 2025 2024 2023

Le cifre sulla destra indicano il numero e l'anno dell'ultima ristampa effettuata

*A norma di legge è vietata la riproduzione, anche parziale,
del presente volume o di parte di esso con qualsiasi mezzo.*

L'Editore

Progetto grafico:  curvilinee

Cover Design and Front Cover Illustration: Digital Followers S.r.l.

Fotocomposizione: domabook di Massimo Di Grazia – Napoli

Stampato presso INDUSTRIA Grafica Vulcanica S.r.l. – Nola (NA)

per conto della EdiSES edizioni S.r.l. – Piazza Dante, 89 – Napoli

www.edises.it
assistenza.edises.it

ISBN 978 88 9362 609 5

I curatori, l'editore e tutti coloro in qualche modo coinvolti nella preparazione o pubblicazione di quest'opera hanno posto il massimo impegno per garantire che le informazioni ivi contenute siano corrette, compatibilmente con le conoscenze disponibili al momento della stampa; essi, tuttavia, non possono essere ritenuti responsabili dei risultati dell'utilizzo di tali informazioni e restano a disposizione per integrare la citazione delle fonti, qualora incompleta o imprecisa.

Realizzare un libro è un'operazione complessa e nonostante la cura e l'attenzione poste dagli autori e da tutti gli addetti coinvolti nella lavorazione dei testi, l'esperienza ci insegna che è praticamente impossibile pubblicare un volume privo di imprecisioni. Saremo grati ai lettori che vorranno inviarci le loro segnalazioni e/o suggerimenti migliorativi su *assistenza.edises.it*



EdiSES

www.edises.it

PREFAZIONE

Rivolto a tutti i candidati al **TOLC-MED** per l'ammissione a **Medicina e Chirurgia, Odontoiatria e Protesi dentaria** e al **TOLC-VET** per l'ammissione a **Medicina Veterinaria**, questo volume costituisce un utile strumento di preparazione.

La prima parte del volume comprende **centinaia di quesiti risolti e commentati** suddivisi per materia. I quiz, tratti in parte dalle prove svolte degli ultimi anni (segnalati da apposite sigle), vertono su tutte le materie oggetto d'esame, favorendo il ripasso delle nozioni teoriche previste, così da individuare gli argomenti in cui si è più deboli e procedere a uno studio mirato della teoria.

La seconda parte è dedicata alle **simulazioni d'esame**, simili per struttura e composizione al test reale, utili per esercitarsi nella soluzione di quiz analoghi a quelli ufficiali e per una **verifica trasversale delle conoscenze**.

Il **codice personale**, contenuto nella prima pagina del volume, consente di accedere a una serie di servizi riservati ai clienti tra cui:

- il **software di simulazione online** (infinite esercitazioni per materia, sulle prove ufficiali degli anni passati e simulazioni d'esame gratuite);
- materiali di approfondimento e **contenuti extra**.

Legenda delle sigle utilizzate nel volume

M/O: test di ammissione ai corsi di laurea in **Medicina e Odontoiatria**

V: test di ammissione ai corsi di laurea in **Veterinaria**

Tutti i materiali e i servizi associati al volume sono accessibili dall'**area riservata** che si attiva mediante registrazione al sito **edises.it**. Per accedere alla tua area riservata segui queste semplici istruzioni:

Collegati al sito edises.it



• Se sei registrato al sito

- clicca su **Accedi al materiale didattico**
- inserisci email e password
- inserisci le ultime 4 cifre del codice ISBN, riportato in basso a destra sul retro di copertina
- inserisci il tuo **codice personale** per essere reindirizzato automaticamente all'area riservata



• Se non sei già registrato al sito

- clicca su **Accedi al materiale didattico**
- registrati al sito **edises.it**
- attendi l'email di conferma per perfezionare la registrazione
- torna sul sito **edises.it** e segui la procedura già descritta per utenti registrati

Per problemi tecnici connessi all'utilizzo dei supporti multimediali e per informazioni sui nostri servizi puoi contattarci sulla piattaforma **assistenza.edises.it**



INDICE

MATERIE D'ESAME

CULTURA GENERALE, COMPRENSIONE DEL TESTO E RAGIONAMENTO LOGICO


CAPITOLO 1 Cultura generale	5
Risposte commentate	17
CAPITOLO 2 Comprensione del testo	34
Risposte commentate	75
CAPITOLO 3 Logica	91
Risposte commentate	129

MATEMATICA

CAPITOLO 1 Insiemi numerici. Operazioni e proprietà. Progressioni	195
Risposte commentate	199
CAPITOLO 2 Algebra classica	204
Risposte commentate	209
CAPITOLO 3 Equazioni e disequazioni	214
Risposte commentate	219
CAPITOLO 4 Radicali	226
Risposte commentate	230
CAPITOLO 5 Relazioni e funzioni	234
Risposte commentate	238
CAPITOLO 6 Geometria analitica	244
Risposte commentate	248
CAPITOLO 7 Geometria euclidea	253
Risposte commentate	258
CAPITOLO 8 Goniometria	265
Risposte commentate	269

CAPITOLO 9 Probabilità e statistica	276
Risposte commentate.....	281

FISICA



CAPITOLO 1 Le grandezze fisiche	289
Risposte commentate.....	293
CAPITOLO 2 Cinematica.....	297
Risposte commentate.....	301
CAPITOLO 3 Dinamica, lavoro, energia e statica	305
Risposte commentate.....	313
CAPITOLO 4 Meccanica dei fluidi	323
Risposte commentate.....	325
CAPITOLO 5 Termodinamica	328
Risposte commentate.....	335
CAPITOLO 6 Elettricità ed elettromagnetismo	343
Risposte commentate.....	351
CAPITOLO 7 Onde.....	360
Risposte commentate.....	362
CAPITOLO 8 Ottica	364
Risposte commentate.....	365
CAPITOLO 9 Fisica nucleare.....	

CHIMICA

CAPITOLO 1 La materia, costituzione e proprietà	369
Risposte commentate.....	371
CAPITOLO 2 La struttura dell'atomo	373
Risposte commentate.....	378
CAPITOLO 3 Teoria atomica moderna e configurazione elettronica degli elementi. .	382
Risposte commentate.....	385
CAPITOLO 4 Sistema periodico degli elementi.....	389
Risposte commentate.....	394
CAPITOLO 5 Il legame chimico e la rappresentazione delle molecole.....	397
Risposte commentate.....	400

CAPITOLO 6	Gli stati di aggregazione della materia	403
	Risposte commentate	409
CAPITOLO 7	Le soluzioni, proprietà delle soluzioni acquose e del solvente acqua. . .	412
	Risposte commentate	417
CAPITOLO 8	Rappresentazione, nomenclatura e proprietà di alcuni composti inorganici	421
	Risposte commentate	426
CAPITOLO 9	Reazioni chimiche, bilanciamento e rapporti ponderali (stechiometria)	429
	Risposte commentate	434
CAPITOLO 10	Acidi e basi, teorie acido-base e definizioni	438
	Risposte commentate	444
CAPITOLO 11	Fondamenti di chimica organica	449
	Risposte commentate	454
CAPITOLO 12	La chimica e la vita: le biomolecole	459
	Risposte commentate	463
CAPITOLO 13	Chimica applicata	466
	Risposte commentate	467

BIOLOGIA

CAPITOLO 1	La chimica dei viventi	471
	Risposte commentate	473
CAPITOLO 2	La cellula come base della vita	475
	Risposte commentate	484
CAPITOLO 3	Bioenergetica	493
	Risposte commentate	496
CAPITOLO 4	Riproduzione ed ereditarietà	499
	Risposte commentate	520
CAPITOLO 5	Eredità e ambiente	541
	Risposte commentate	543
CAPITOLO 6	Anatomia e fisiologia degli animali e dell'uomo	545
	Risposte commentate	559
CAPITOLO 7	Diversità tra i viventi	
CAPITOLO 8	Elementi di ecologia	

SIMULAZIONI D'ESAME

TEST 1	575
TEST 2	584
TEST 3	593
TEST 4	601
TEST 5	610
TEST 6	618
TEST 7	626
TEST 8	634
TEST 9	642
TEST 10	649



MATERIE D'ESAME



CULTURA GENERALE, COMPRENSIONE DEL TESTO E RAGIONAMENTO LOGICO

CAPITOLO 1 Cultura generale	5
Risposte commentate	17
CAPITOLO 2 Comprensione del testo	34
Risposte commentate	75
CAPITOLO 3 Logica	91
Risposte commentate	129

CAPITOLO 1

Cultura generale

1) L'Assemblea generale dell'Onu:

- A. è eletta democraticamente
- B. è la riunione dei primi ministri degli stati membri
- C. è un organo rappresentativo degli stati membri
- D. ha sostituito dal 1996 il Consiglio di Sicurezza
- E. si riunisce mensilmente in seduta ordinaria

2) **M/O • 2019** Quale famoso matematico inglese collaborò nella Seconda Guerra mondiale con l'esercito britannico per decifrare i codici nazisti?

- A. Godfrey H. Hardy
- B. Bertrand A. W. Russell
- C. Alan M. Turing
- D. John E. Littlewood
- E. Harold Jeffreys

3) Chi sostiene la teoria evolutiva nel suo famoso libro *L'origine della specie*?

- A. Johann Gregor Mendel
- B. Isaac Newton
- C. Dmitrij Ivanovič Mendeleev
- D. Charles Robert Darwin
- E. Epicuro

4) La Seconda Guerra Mondiale iniziò con l'invasione armata di:

- A. Russia
- B. Belgio
- C. Olanda
- D. Polonia
- E. Francia

5) Il XX settembre è la ricorrenza:

- A. della battaglia di Solferino
- B. della breccia di Porta Pia
- C. del trattato di Campoformio
- D. della spedizione dei Mille
- E. della proclamazione di Roma capitale

6) UNA sola delle seguenti affermazioni È VERA:

- A. Umberto Saba è nato a Gorizia come Ettore Schmitz
- B. Umberto Saba visse a Trieste e lì conobbe il dottor Freud
- C. Umberto Saba nei suoi viaggi conobbe James Joyce e fu da lui apprezzato
- D. Umberto Saba, che si chiamava in realtà Umberto Poli, nacque a Trieste
- E. Umberto Saba a Trieste imparò l'inglese da Joyce insieme con Italo Svevo

7) **M/O • 2019** Di quale movimento artistico fu portavoce Filippo Tommaso Marinetti?

- A. Futurismo
- B. Crepuscolarismo
- C. Verismo
- D. Neorealismo
- E. Ermetismo

8) Da quali potenze fu vinta la Prima guerra mondiale?

- A. Germania, Austria
- B. Germania, Austria, Italia
- C. Germania, Austria, Russia
- D. Inghilterra, Francia, Italia
- E. Inghilterra, Francia, Italia, USA



9) Le opere liriche *Don Giovanni* e *Il flauto magico* sono state entrambe composte da:

- A. Puccini
- B. Verdi
- C. Wagner
- D. Mozart
- E. Donizetti

10) Il titolo V della Costituzione italiana è stato oggetto di riforma costituzionale nel 2001. Su quale ambito verte?

- A. Le garanzie poste per preservare la Costituzione
- B. L'ordinamento degli Enti Locali
- C. L'ordinamento giurisdizionale
- D. I rapporti tra Governo italiano e Unione Europea
- E. I diritti e doveri dei cittadini in materia di rapporti etico-sociali

11) Come viene comunemente denominata la serie di proteste e agitazioni che ha avuto inizio nell'inverno 2010/11 nelle regioni del Nord Africa, del Medio e Vicino Oriente?

- A. Panarabismo
- B. Guerra del Golfo
- C. Rivoluzione di ottobre
- D. Primavera araba
- E. Lega araba

12) Quale trattato firmato il 7 febbraio 1992 ha istituito l'Unione Europea?

- A. Trattato di Londra
- B. Trattato di Maastricht
- C. Trattato di Schengen
- D. Trattato di Lisbona
- E. Trattato di Roma

13) **M/O • 2019** Quale dei seguenti Paesi non è membro dell'Unione europea?

- A. Lituania
- B. Turchia

- C. Francia
- D. Romania
- E. Svezia

14) Con il termine "protezionismo" si intende:

- A. scambio un inasprimento del controllo delle persone che circolano tra i Paesi dell'area Schengen
- B. una politica economica in opposizione a quella di libero scambio
- C. una politica per lo sviluppo delle forze dell'ordine di uno stato
- D. un aumento delle forze militari stanziato presso le frontiere
- E. la proibizione della produzione, vendita e trasporto di alcolici

15) Quale tra i seguenti abbinamenti NON è corretto?

- A. Piersanti Mattarella – Politico
- B. Giovanni Falcone – Magistrato
- C. Aldo Moro – Politico
- D. Carlo Alberto Dalla Chiesa – Magistrato
- E. Luigi Calabresi – Commissario di Polizia

16) Come si chiama il movimento letterario nato in Francia nella seconda metà dell'Ottocento sotto l'influsso del Positivismo, che prevede l'applicazione del metodo sperimentale al lavoro dello scrittore?

- A. Esistenzialismo
- B. Astrattismo
- C. Classicismo
- D. Naturalismo
- E. Decadentismo

17) In quale città il governo della Repubblica Sociale Italiana stabilì la sua sede?

- A. Milano
- B. Salò



- C. Torino
- D. Salerno
- E. Roma

18) Individuare l'abbinamento corretto.

- A. Ministero degli Esteri – Palazzo Madama
- B. Presidenza della Repubblica – Palazzo della Farnesina
- C. Camera dei deputati – Palazzo del Quirinale
- D. Senato della Repubblica – Palazzo Montecitorio
- E. Ministero dell'Interno – Palazzo del Viminale

19) La musica del brano che viene usato come inno dell'Unione Europea è stata composta da:

- A. Ludwig van Beethoven
- B. Wolfgang Amadeus Mozart
- C. Fryderyk Chopin
- D. Giuseppe Verdi
- E. Richard Strauss

20) Quale dei seguenti senatori a vita è stato/a nominato/a dal Presidente della Repubblica Sergio Mattarella?

- A. Renzo Piano
- B. Carlo Rubbia
- C. Elena Cattaneo
- D. Mario Monti
- E. Liliana Segre

21) **V • 2019** Quale dei seguenti romanzi appartiene alla letteratura russa?

- A. Cent'anni di solitudine
- B. Il rosso e il nero
- C. Guerra e pace
- D. I vecchi e i giovani
- E. I miserabili

22) **V • 2019** Quale dei seguenti romanzieri fu anche un matematico?

- A. George Eliot
- B. Michail A. Bulgakov
- C. Lewis Carroll
- D. Gustave Flaubert
- E. George B. Shaw

23) Chi detiene, nel nostro ordinamento, il potere legislativo?

- A. Il Presidente della Repubblica
- B. Il Governo
- C. Il Parlamento
- D. Il popolo
- E. I partiti politici

24) Il primo Presidente della Repubblica Italiana fu:

- A. Sandro Pertini
- B. Luigi Einaudi
- C. Giovanni Leone
- D. Enrico De Nicola
- E. Antonio Gramsci

25) Tra le seguenti funzioni, UNA SOLA NON appartiene al Presidente della Repubblica. Quale?

- A. Invia messaggi alle Camere
- B. Indice le elezioni delle nuove Camere
- C. Ha il comando delle Forze armate
- D. Presiede il Consiglio Superiore della Magistratura
- E. Presiede la Corte Costituzionale

26) Quale tra i seguenti personaggi fu chiamato "il tessitore"?

- A. Giuseppe Mazzini
- B. Giuseppe Garibaldi
- C. Camillo Cavour
- D. Pio IX
- E. Vittorio Emanuele II

27) **V • 2019** Quale fra le seguenti coppie è formata da città che sono state entrambe capitali d'Italia dopo il 1861?

- A. Bologna – Milano

- B. Firenze – Milano
- C. Napoli – Torino
- D. Bologna – Napoli
- E. Firenze – Torino

28) Quale fisico nel 1922 vinse il Nobel per i suoi studi sulla struttura dell'atomo?

- A. Niels H. D. Bohr
- B. Joseph J. Thomson
- C. Ernst Rutherford
- D. Max Planck
- E. Robert A. Millikan

29) Di seguito è riportata una parte dell'articolo 33 della Costituzione della Repubblica Italiana: "... sono libere e libero ne è l'insegnamento." Come inizia questo periodo?

- A. La cultura e la ricerca scientifica
- B. Le lettere e la tecnica
- C. L'arte e la cultura
- D. Le lettere e la scienza
- E. L'arte e la scienza

30) **M/O • 2020** L'art. 76 della Costituzione della Repubblica Italiana recita: "L'esercizio della funzione legislativa non può essere delegato al se non con determinazione di principi e criteri direttivi e soltanto per un tempo limitato e per oggetti definiti".

Quale fra le seguenti proposte completa correttamente l'articolo?

- A. Ministro di Grazia e Giustizia
- B. Presidente della Repubblica
- C. Consiglio Superiore della Magistratura
- D. Il Presidente del Consiglio dei Ministri
- E. Governo

31) Dove nacque il movimento di emancipazione femminile delle suffragette, sorto come movimento nazionale volto a ottenere il diritto di voto per le donne?

- A. Canada
- B. Regno Unito

- C. Francia
- D. Stati Uniti
- E. Germania

32) Durante la Resistenza italiana, da chi fu assunta la direzione politica della guerra partigiana?

- A. Dal Partito comunista
- B. Dal Partito d'Azione
- C. Dal Comitato di Liberazione Nazionale
- D. Dal Comando alleato
- E. Dal Corpo Volontari della Libertà

33) A partire dal 1947, gli USA intervennero in Europa con un programma di aiuti economici. Come fu chiamato?

- A. New Deal
- B. New Age
- C. Piano Roosevelt
- D. Piano Marshall
- E. Piano Truman

34) **M/O • 2020** Quale delle seguenti sequenze ripropone il corretto ordine cronologico degli ultimi quattro Presidenti della Repubblica Italiana?

- A. Mattarella – Scalfaro – Ciampi – Napolitano
- B. Mattarella – Napolitano – Ciampi – Scalfaro
- C. Mattarella – Ciampi – Napolitano – Scalfaro
- D. Mattarella – Napolitano – Scalfaro – Ciampi
- E. Mattarella – Ciampi – Scalfaro – Napolitano

35) **M/O • 2022** «Destinare le risorse pubbliche a contenere gli aumenti di energia [...] è uno degli impegni che la maggioranza chiede al governo, nell'ambito della risoluzione sul Def che è stata approvata dalla Camera e dal Senato».

(«la Repubblica» 20/04/2022)

Che cosa è il Def cui si fa riferimento nel testo?

- A. Il Dossier su Ecologia e Finanza, che è uno strumento di programmazione della transizione ecologica
- B. Il Decreto di Equilibrio Finanziario, che definisce gli strumenti per ottenere il pareggio nel Bilancio dello Stato
- C. Il Documento di Economia e Finanza, che è il principale strumento di programmazione del governo
- D. Il Dossier di Economia Finanziaria, che è il risultato di un compromesso tra le forze che sostengono il governo
- E. Il Dispositivo Equilibratore delle Finanze, che è il principale strumento di programmazione economico-finanziaria dello Stato

36) V • 2022 «Le Previsioni macroeconomiche di primavera presentate lunedì dalla Commissione Ue certificano la frenata. La crescita del Pil nell'Ue e nell'area dell'euro è prevista al 2,7% nel 2022 e al 2,3% nel 2023 in calo rispetto al 4% e al 2,8% (2,7% nell'area dell'euro), rispettivamente, delle previsioni del febbraio scorso. Per l'Italia la crescita sarà del 2,4% quest'anno e dell'1,9% il prossimo, in calo rispetto al 4,1% e al 2,3% delle previsioni dello scorso febbraio».

(«Corriere della sera» 16/05/2022)

Che cosa è il Pil?

- A. Il valore del prodotto industriale di un Paese in un certo periodo
- B. Il valore integrato del costo del lavoro in un Paese in un certo periodo
- C. Il valore dell'incremento della produzione industriale di un Paese in un certo periodo
- D. Il valore dell'incremento atteso del benessere di un Paese in un certo periodo
- E. Il valore di beni e servizi prodotti in un Paese in un certo periodo

37) Quale tra le seguenti coppie NON abbina correttamente la città e il museo?

- A. Roma: Museo di Palazzo Massimo
- B. Parigi: Hermitage Museum
- C. Madrid: Museo del Prado
- D. Berlino: Pergamon Museum
- E. Stoccolma: Vasa Museum

38) In che anno fu costruito il Muro di Berlino, per dividere Berlino Est da Berlino Ovest?

- A. 1961
- B. 1946
- C. 1948
- D. 1951
- E. 1956

39) In quale data Hitler divenne Cancelliere del Reich?

- A. Gennaio 1933
- B. Ottobre 1929
- C. Agosto 1934
- D. Luglio 1932
- E. Maggio 1928

40) Chi, nel nostro ordinamento, promulga le leggi?

- A. Il Presidente della Repubblica
- B. Il Governo
- C. Il Parlamento
- D. La Magistratura
- E. I partiti politici

41) V • 2022 «Poco tempo dopo la sua fondazione, avvenuta a Roma nel 1977, l'associazione inizia a raccogliere adesioni in tutta Italia, ad avere sedi locali, a denunciare gli esperimenti sugli animali e varie forme di sfruttamento degli animali attraverso manifestazioni di protesta contro gli zoo, i circhi con animali, l'utilizzo di abiti di pelliccia, la caccia. Attualmente è riconosciuta dal Ministero italiano della Salute come associazione che persegue finalità di tutela degli interessi lesi da reati

Teoria & Test

Nozioni teoriche
ed esercizi commentati



Esercizi & Verifiche

Esercizi commentati
e simulazioni d'esame



12000 Quiz

Raccolta di quesiti suddivisi
per materia e argomento

MEDICINA • ODONTOIATRIA • VETERINARIA

TOLC-MED e TOLC-VET

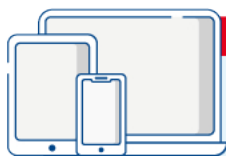
Esercizi & Verifiche

Eserciziario commentato per la preparazione ai test di ammissione a Medicina-Odontoiatria (TOLC-MED) e Veterinaria (TOLC-VET).

La prima parte del volume comprende **centinaia di quesiti risolti e commentati** suddivisi per materia. I quiz, tratti in parte dalle prove svolte degli ultimi anni, vertono su tutte le materie oggetto d'esame, favorendo il ripasso delle nozioni teoriche previste, così da individuare gli argomenti in cui si è più deboli e procedere a uno studio mirato della teoria.

La seconda parte è dedicata alle **simulazioni d'esame**, simili per struttura e composizione al test reale, utili per esercitarsi nella soluzione di quiz analoghi a quelli ufficiali e per una **verifica trasversale delle conoscenze**.

In omaggio il software di simulazione che replica la struttura dei nuovi TOLC.



IN OMAGGIO

Software di simulazione
Contenuti extra

Le **risorse di studio** gratuite sono accessibili per 18 mesi dalla propria area riservata, previa registrazione al sito **edises.it**.

Il software consente di effettuare infinite esercitazioni di prove d'esame.



ammissione.it
powered by editest

Per essere sempre aggiornato
su università e test di ammissione

Il primo portale dedicato all'orientamento universitario e ai test di ammissione

Test attitudinali, simulazioni d'esame, consigli degli esperti, le principali news su università e test di accesso, ma anche decreti, bandi e materiali di interesse



Edises
edizioni



ammissione.it



EdiTEST - Ammissione Universitaria



edises.it



€ 28,00

