



Professioni & Concorsi

TEST UFFICIALI

Concorso

Specializzazioni Mediche (SSM)

VIII Edizione

Prove Ufficiali Commentate

Tutte le **prove d'esame** svolte
dal 2014 ad oggi con sintetico
commento esplicativo



IN OMAGGIO ESTENSIONI ONLINE

Contenuti
extra

Software di
simulazione



EdiSES
edizioni

Prove ufficiali commentate

SPECIALIZZAZIONI MEDICHE (SSM)

VIII Edizione

Accedi ai servizi riservati

Il codice personale contenuto nel riquadro dà diritto a servizi riservati ai clienti. Registrandosi al sito, dalla propria area riservata si potrà accedere a:

**MATERIALI DI INTERESSE
E CONTENUTI AGGIUNTIVI**

CODICE PERSONALE

Grattare delicatamente la superficie per visualizzare il codice personale.
Le **istruzioni per la registrazione** sono riportate nella pagina seguente.
Il volume NON può essere venduto né restituito se il codice personale risulta visibile.
L'**accesso ai servizi riservati** ha la **durata di un anno** dall'attivazione del codice
e viene garantito esclusivamente sulle edizioni in corso.



Istruzioni per accedere ai contenuti e ai servizi riservati

SEGUI QUESTE SEMPLICI ISTRUZIONI

SE SEI REGISTRATO AL SITO

clicca su **Accedi al materiale didattico**



inserisci email e password



inserisci le ultime 4 cifre del codice ISBN, riportato in basso a destra sul retro di copertina



inserisci il tuo **codice personale** per essere reindirizzato automaticamente all'area riservata

SE NON SEI GIÀ REGISTRATO AL SITO

clicca su **Accedi al materiale didattico**



registrati al sito **edises.it**



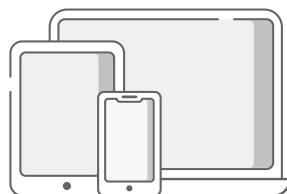
attendi l'email di conferma per perfezionare la registrazione



torna sul sito **edises.it** e segui la procedura già descritta per utenti registrati



CONTENUTI AGGIUNTIVI



Per problemi tecnici connessi all'utilizzo dei supporti multimediali e per informazioni sui nostri servizi puoi contattarci sulla piattaforma **assistenza.edises.it**

Prove ufficiali

Concorso per Specializzazioni mediche (SSM)

Tutte le prove d'esame svolte dal 2014 ad oggi
con sintetico commento esplicativo

Prove ufficiali Concorso per Specializzazioni mediche (SSM) – SM E2 – VIII Edizione
Copyright © 2024, EdiSES edizioni S.r.l. – Napoli

9 8 7 6 5 4 3 2 1 0
2028 2027 2026 2025 2024

Le cifre sulla destra indicano il numero e l'anno dell'ultima ristampa effettuata

*A norma di legge è vietata la riproduzione, anche parziale,
del presente volume o di parte di esso con qualsiasi mezzo.*

L'Editore

Cover Design and Front Cover Illustration: Digital Followers S.r.l.

Progetto grafico e Fotocomposizione: Edises edizioni S.r.l.

Stampato presso: Print Sprint S.r.l. – Napoli

per conto di EdiSES edizioni S.r.l. – Piazza Dante, 89 – Napoli

ISBN 979 12 8141 007 7

www.edises.it
assistenza.edises.it

I curatori, l'editore e tutti coloro in qualche modo coinvolti nella preparazione o pubblicazione di quest'opera hanno posto il massimo impegno per garantire che le informazioni ivi contenute siano corrette, compatibilmente con le conoscenze disponibili al momento della stampa; essi, tuttavia, non possono essere ritenuti responsabili dei risultati dell'utilizzo di tali informazioni e restano a disposizione per integrare la citazione delle fonti, qualora incompleta o imprecisa.

Realizzare un libro è un'operazione complessa e nonostante la cura e l'attenzione poste dagli autori e da tutti gli addetti coinvolti nella lavorazione dei testi, l'esperienza ci insegna che è praticamente impossibile pubblicare un volume privo di imprecisioni. Saremo grati ai lettori che vorranno inviarci le loro segnalazioni e/o suggerimenti migliorativi sulla piattaforma assistenza.edises.it

PREMESSA

Finalizzato alla preparazione al **Concorso per le Specializzazioni mediche**, questo testo contiene le **prove ufficiali** svolte dal 2014 ad oggi con soluzioni **commentate**.

Nell'attuale **ottava** edizione il volume è suddiviso in dieci capitoli: i primi tre raccolgono tutti i **quesiti ufficiali** degli anni passati fino al 2016, fedelmente suddivisi per area e per scuole di specializzazione. I restanti sette capitoli racchiudono, invece, con 140 quesiti ciascuno, le **prove ufficiali svolte** dal 2017 al 2023. I quiz ufficiali contenuti nel volume offrono, dunque, la possibilità di svolgere esercitazioni mirate sulla reale prova d'esame.

Tutti i quesiti ufficiali sono accompagnati in calce al capitolo da un **commento esplicativo** che giustifica la risposta corretta. Il testo può essere affiancato allo studio teorico come **strumento di valutazione** del grado di apprendimento, infatti, il suo obiettivo è quello di consentire la valutazione del proprio livello di conoscenza oltre che fornire nozioni, stimolare il senso critico, incentivare l'approfondimento teorico ed allenare alla risoluzione dei quesiti a risposta multipla.

Il volume è accompagnato da un **software di simulazione**, accessibile gratuitamente dal sito, che consente di esercitarsi sulle singole discipline o effettuare simulazioni d'esame sull'intero programma con le stesse modalità della prova reale per verificare il grado di preparazione personale e per scoprire eventuali lacune da colmare.

Per facilitare l'esercitazione è inoltre **disponibile online** la versione scaricabile e stampabile della **scheda delle risposte**; ciò consente di riscontrare più agevolmente la validità delle risposte fornite.

Il software e la scheda sono accessibili dall'area riservata che si attiva mediante registrazione al sito seguendo le modalità descritte nelle pagine iniziali del volume.

INDICE

CAPITOLO 1 | PROVE UFFICIALI SSM 2014

AREA Comune	1
AREA Medica	5
■ Classe della Medicina clinica generale e specialistica	8
• Medicina interna	8
• Medicina d'emergenza-urgenza	9
• Geriatria	9
• Medicina dello sport	10
• Medicina termale	11
• Oncologia medica	12
• Medicina di comunità	13
• Allergologia e Immunologia clinica	14
• Dermatologia e Venereologia	14
• Ematologia	15
• Endocrinologia e malattie del ricambio	16
• Gastroenterologia	17
• Malattie dell'apparato cardiovascolare	17
• Malattie dell'apparato respiratorio	19
• Malattie infettive	20
• Medicina tropicale	20
• Nefrologia	21
• Reumatologia	22
■ Classe delle Neuroscienze e Scienze cliniche del comportamento	23
• Neurologia	23
• Neuropsichiatria infantile	24
• Psichiatria	24
■ Classe della Medicina clinica dell'età evolutiva	25
• Pediatria	25
AREA Chirurgica	26
■ Classe delle Chirurgie generali e specialistiche	29
• Chirurgia Generale	29
• Chirurgia dell'apparato digerente	30
• Chirurgia pediatrica	31
• Chirurgia plastica, ricostruttiva ed estetica	31
• Ginecologia e Ostetricia	33
• Ortopedia e Traumatologia	33
• Urologia	34
■ Classe delle Chirurgie del distretto testa e collo	35
• Chirurgia maxillo-facciale	35
• Neurochirurgia	36
• Oftalmologia	37
• Otorinolaringoiatria	38

■ Classe delle Chirurgie cardio-toraco-vascolari	39
• Cardiochirurgia	39
• Chirurgia toracica	40
• Chirurgia vascolare	41
AREA dei Servizi Clinici	42
■ Classe della Medicina diagnostica e di laboratorio	44
• Anatomia patologica	44
• Biochimica clinica	45
• Microbiologia e Virologia	46
• Patologia clinica	47
■ Classe della Diagnostica per immagini e Radioterapia	48
• Radiodiagnostica	48
• Radioterapia	49
• Medicina nucleare	50
■ Classe dei Servizi clinici specialistici	51
• Anestesia e Rianimazione e Terapia Intensiva	51
• Audiologia e Foniatria	52
• Medicina fisica e riabilitativa	53
■ Classe dei Servizi clinici specialistici biomedici	54
• Tossicologia medica	54
• Genetica medica	55
• Scienza dell'alimentazione	56
• Farmacologia	57
■ Classe della Sanità pubblica	57
• Igiene e Medicina Preventiva	57
• Medicina del lavoro	58
• Medicina legale	59
• Statistica sanitaria e biometria	60
RISPOSTE commentate	62
AREA Comune	62
AREA Medica	73
AREA Chirurgica	106
AREA dei Servizi Clinici	127

CAPITOLO 2 | PROVE UFFICIALI SSM 2015

AREA Comune	155
AREA Medica	159
■ Classe della Medicina clinica generale e specialistica	162
• Medicina interna	162
• Medicina d'emergenza-urgenza	163
• Geriatria	164
• Medicina dello sport e dell'esercizio fisico	165

• Medicina termale	165
• Oncologia medica	166
• Medicina di comunità e delle cure primarie	167
• Allergologia ed Immunologia clinica	168
• Dermatologia e Venereologia	169
• Ematologia	171
• Endocrinologia e malattie del metabolismo	171
• Scienza dell'alimentazione	173
• Malattie dell'apparato digerente	173
• Malattie dell'apparato cardiovascolare	174
• Malattie dell'apparato respiratorio	175
• Malattie infettive e tropicali	177
• Nefrologia	178
• Reumatologia	179
■ Classe delle Neuroscienze e Scienze cliniche del comportamento	180
• Neurologia	180
• Neuropsichiatria infantile	180
• Psichiatria	181
■ Classe della Medicina clinica dell'età evolutiva	182
• Pediatria	182
AREA Chirurgica	183
■ Classe delle Chirurgie generali e specialistiche	186
• Chirurgia generale	186
• Chirurgia pediatrica	186
• Chirurgia plastica, ricostruttiva ed estetica	187
• Ginecologia ed Ostetricia	188
• Ortopedia e Traumatologia	189
• Urologia	190
■ Classe delle Chirurgie del distretto testa e collo	191
• Chirurgia maxillo-facciale	191
• Neurochirurgia	192
• Oftalmologia	193
• Otorinolaringoiatria	194
■ Classe delle Chirurgie cardio-toraco-vascolari	195
• Cardiochirurgia	195
• Chirurgia Toracica	196
• Chirurgia vascolare	197
AREA dei Servizi Clinici	198
■ Classe della Medicina diagnostica e di laboratorio	201
• Anatomia patologica	201
• Microbiologia e Virologia	201
• Patologia clinica e Biochimica clinica	202
■ Classe della Diagnostica per immagini e Radioterapia	203
• Radiodiagnostica	203
• Radioterapia	204
• Medicina nucleare	205
■ Classe dei Servizi clinici specialistici	206

• Anestesia e Rianimazione, Terapia Intensiva e del dolore	206
• Audiologia e Foniatria	207
• Medicina fisica e riabilitativa	209
■ Classe dei Servizi clinici specialistici biomedici	210
• Genetica medica	210
• Farmacologia e Tossicologia Clinica	211
■ Classe della Sanità pubblica	212
• Igiene e Medicina preventiva	212
• Medicina del lavoro	213
• Medicina legale	214
• Statistica sanitaria e Biometria	215
RISPOSTE commentate	217
Area Comune	217
Area Medica	230
Area Chirurgica	262
Area dei Servizi Clinici	283

CAPITOLO 3 PROVE UFFICIALI SSM 2016

AREA Comune	307
AREA Medica	311
■ Classe della Medicina clinica generale e specialistica	314
• Medicina interna	314
• Medicina d'emergenza-urgenza	315
• Geriatria	316
• Medicina dello sport e dell'esercizio fisico	317
• Medicina termale	318
• Oncologia medica	319
• Medicina di comunità e delle cure primarie	320
• Allergologia e Immunologia clinica	321
• Dermatologia e Venereologia	322
• Ematologia	323
• Endocrinologia e malattie del metabolismo	324
• Scienza dell'alimentazione	325
• Malattie dell'apparato digerente	326
• Malattie dell'apparato cardiovascolare	327
• Malattie dell'apparato respiratorio	328
• Malattie infettive e tropicali	329
• Nefrologia	330
• Reumatologia	332
■ Classe delle Neuroscienze e Scienze cliniche del comportamento	333
• Neurologia	333
• Neuropsichiatria infantile	333
• Psichiatria	334
■ Classe della Medicina clinica dell'età evolutiva	336
• Pediatria	336

AREA Chirurgica	337
● Classe delle Chirurgie generali e specialistiche	339
• Chirurgia generale	339
• Chirurgia pediatrica	340
• Chirurgia plastica, ricostruttiva ed estetica	341
• Ginecologia ed Ostetricia	342
• Ortopedia e Traumatologia	343
• Urologia	344
● Classe delle Chirurgie del distretto testa e collo	345
• Chirurgia maxillo-facciale	345
• Neurochirurgia	346
• Oftalmologia	347
• Otorinolaringoiatria	348
● Classe delle Chirurgie cardio-toraco-vascolari	349
• Cardiochirurgia	349
• Chirurgia toracica	350
• Chirurgia vascolare	351
AREA dei Servizi Clinici	352
● Classe della Medicina diagnostica e di laboratorio	355
• Anatomia patologica	355
• Microbiologia e Virologia	355
• Patologia clinica e Biochimica clinica	356
● Classe della Diagnostica per immagini e Radioterapia	357
• Radiodiagnostica	357
• Radioterapia	359
• Medicina nucleare	360
● Classe dei Servizi clinici specialistici	361
• Anestesia, Rianimazione, Terapia Intensiva e del dolore	361
• Audiologia e Foniatria	362
• Medicina fisica e riabilitativa	363
● Classe dei Servizi clinici specialistici biomedici	364
• Genetica medica	364
• Farmacologia e Tossicologia clinica	365
● Classe della Sanità pubblica	366
• Igiene e Medicina preventiva	366
• Medicina del lavoro	367
• Medicina legale	368
• Statistica sanitaria e Biometria	369
RISPOSTE commentate	372
Area Comune	372
Area Medica	383
Area Chirurgica	414
Area dei Servizi Clinici	435

CAPITOLO 4 | PROVA UFFICIALE SSM 2017

QUESITI	459
RISPOSTE commentate	475

CAPITOLO 5 | PROVA UFFICIALE SSM 2018

QUESITI	491
RISPOSTE commentate	509

CAPITOLO 6 | PROVA UFFICIALE SSM 2019

QUESITI	523
RISPOSTE commentate	539

CAPITOLO 7 | PROVA UFFICIALE SSM 2020

QUESITI	553
RISPOSTE commentate	568

CAPITOLO 8 | PROVA UFFICIALE SSM 2021

QUESITI	587
RISPOSTE commentate	602

CAPITOLO 9 | PROVA UFFICIALE SSM 2022

QUESITI	625
RISPOSTE commentate	639

CAPITOLO 10 | PROVA UFFICIALE SSM 2023

QUESITI	663
RISPOSTE commentate	679
GLI AUTORI	697

SCHEDA DELLE RISPOSTE

Scheda delle risposte online





Concorso Specializzazioni Mediche (SSM)



Prove Ufficiali Commentate

Il volume contiene la raccolta dei **quesiti ufficiali** assegnati dal 2014 ad oggi al **Concorso nazionale per le Specializzazioni mediche**, corredati da un breve commento esplicativo.

Obiettivo del testo è consentire la valutazione del proprio grado di apprendimento e fornire nozioni, stimolare il senso critico, incentivare l'approfondimento teorico ed allenare alla risoluzione dei quesiti a risposta multipla.

In **omaggio** con il volume un **software di simulazione** per esercitarsi sulle singole discipline o sulla struttura della prova reale d'esame.



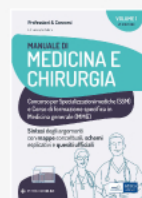
**IN OMAGGIO
ESTENSIONI ONLINE**

Contenuti
extra

Software di
simulazione

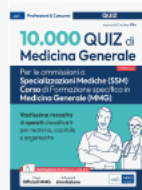
Le **risorse di studio** gratuite sono accessibili per 18 mesi dalla propria area riservata, previa registrazione al sito edises.it. Il **software** consente di esercitarsi su un vastissimo database e **simulare** le prove.

Per completare la preparazione:



**MANUALE
DI MEDICINA
E CHIRURGIA**

SM T.01



**10.000 QUIZ
DI MEDICINA
GENERALE**

SM Q1



**SCENARI E
CASI CLINICI
COMMENTATI**

SM E1

